

# ANTICHAMBRE SECRÉTARIAT DE DIRECTION

REZ-DE-CHAUSSÉE

BÂTIMENT ST-JACQUES

**Longueur totale : 6 m**

**Largeur totale : 5 m**

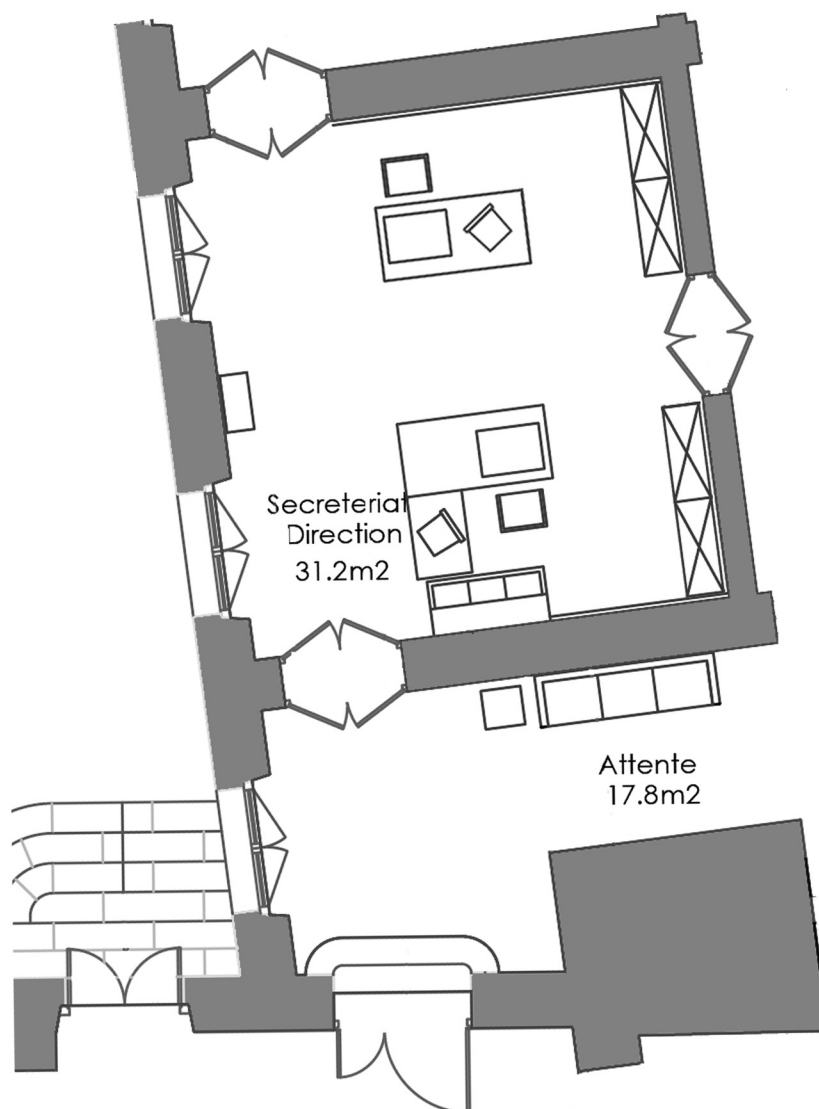
**Surface totale : 30 m<sup>2</sup>**



# PLAN DE L'ANTICHAMBRE, BUREAU DU SECRÉTARIAT DE DIRECTION

REZ-DE-CHAUSSÉE

LOGIS ABBATIAL



**Secrétariat de direction :**  
**Surface : 30 m<sup>2</sup>**  
**Longueur : 6 m**  
**Largeur : 5 m**

