

TERRASSE

REZ-DE-CHAUSSÉE

BÂTIMENT FRONTAL

Longueur totale : 60 m

Largeur totale : 5 m

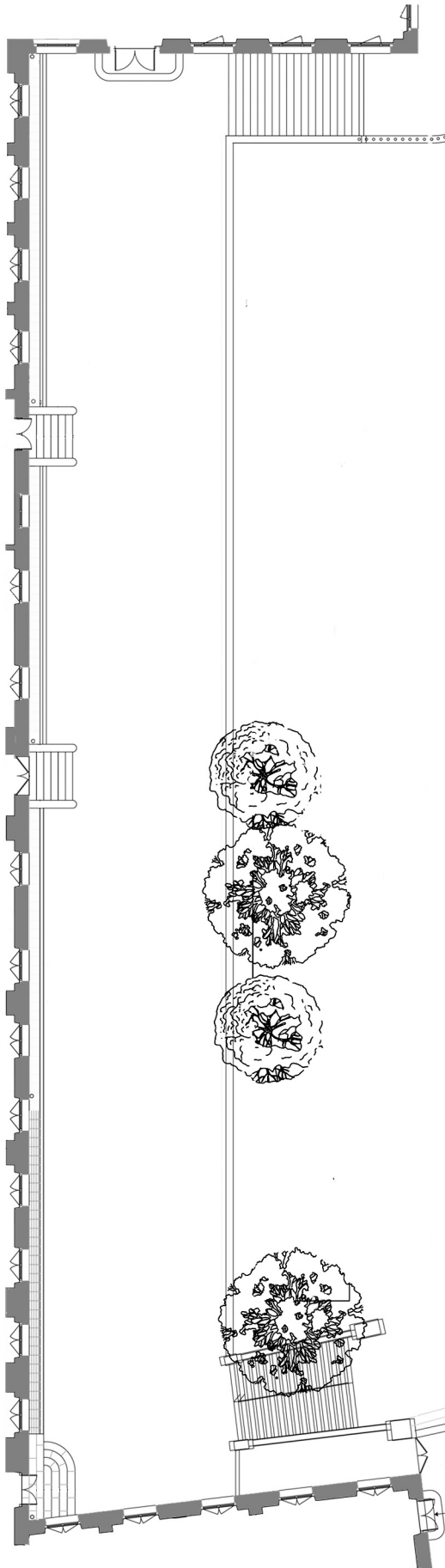
Surface totale : 300 m²



PLAN DE LA TERRASSE

REZ-DE-CHAUSSÉE

BÂTIMENT FRONTAL



Terrasse:
Surface : 300 m²
Longueur : 60 m
Largeur : 5 m

